

#Trucs & Astuces :

Astuce 5

Réaliser son propre biais

Lady Marmelade

Parce que parfois, on a envie de se lancer un nouveau défi, ou juste pour avoir une jolie finition coordonnée à notre ouvrage, l'envie de réaliser son propre biais nous titille.

Une bonne manière d'utiliser ses chutes de tissus, et d'adhérer à la démarche **ZERO DECHET**

Alors voilà je vous guide dans cette réalisation !



- Pour la réalisation de ce projet, vous aurez besoin de :

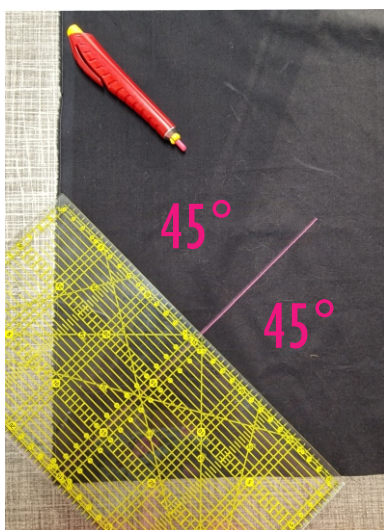


- > Une chute de coton, ou d'une chute de votre encours
- > un feutre effaçable ou une craie de tailleur
- > Une règle
- > Fil coordonné

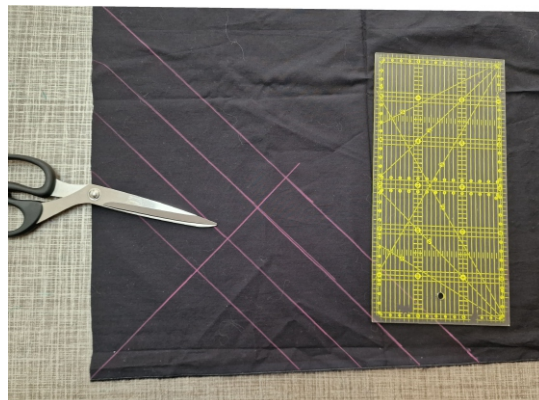


- La Découpe des Bandes :

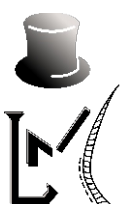
- > Sur l'envers de votre tissu, tracer une ligne à la craie, à 45° de la lisière.
- > Puis tracer des lignes perpendiculaires à celle-ci, espacées de la largeur choisie.
* Tracer autant de lignes, que de longueur de biais souhaitée.



Dans notre cas, pour la réalisation de l'encolure de Lady Limbo, nous avons besoin d'espacer les lignes de 4.5cm



Réaliser son propre biais



Lady Marmelade

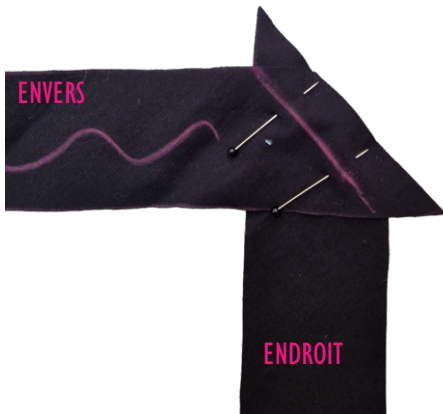
> Découper les bandes à l'aide d'un cutter rotatif ou de votre paire de ciseaux

Alors Team Ciseaux ou Team Cutter rotatif ?



- L'assemblage des Bandes

- > Poser 2 bandes l'une sur l'autre, à 90°, endroit contre endroit, épingler. (afin d'être plus explicite, j'ai marqué l'envers de mes bandes à la craie)
- > Tracer une ligne à 45° des bandes, qui relie les intersections où se croisent les 2 bandes. Cette ligne sera notre ligne de couture.



> Répéter ces opérations autant de fois qu'il y a de bandes, puis coudre sur les lignes tracées.

> Dégarnir à 0.5cm puis ouvrir les coutures, à l'aide de l'ongle.



Voilà ton ruban de biais est terminé !
Selon son emploi, il sera nécessaire de réaliser des plisages
Rendez-vous page suivante

Réaliser son propre biais



- Les différents pliages possibles

En effet, selon l'emploi de votre Biais, vous aurez besoin de le terminer de différentes manières.

1/ Le pliage tel qu'on peut acheter le biais dans le commerce. Il existe plusieurs manières de faire, soit :

> A l'aide d'un petit outil comme celui-ci, que vous retrouverez dans toutes les bonnes merceries. Il en existe de différentes largeurs, afin de répondre à tous vos besoins. A savoir que son tarif est tout à fait abordable.



> La technique des aiguilles, telle que peut le montrer l'illustration ci-dessous. Vous espacez 2 aiguilles, assez longues, de +/- 10cm, ce qui remplace aisément l'appareil montré ci-dessus.



Réaliser son propre biais



2/ Le simple pliage, permettant de finir une encolure ou de réaliser un ourlet sur un ouvrage arrondi, et dans ce cas, aucun achat n'est nécessaire.

> Rien de plus simple, il vous suffit de plier le ruban envers contre envers sur sa largeur et de marquer le pli à l'aide de votre fer à repasser.



Cette finition vous sera utile pour les ouvrages suivants :

- Jazz For Men, concernant l'ourlet de bas de la chemise
- Lady Slow, Lady Limbo pour les finitions d'encolure



Extra, vous êtes prête
à en coudre des Kilomètres !!!



Suivez-nous sur les réseaux sociaux [FACEBOOK](#) et/ou [INSTAGRAM](#)



Rejoignez notre communauté [BELLES en Lady Marmelade](#) ou scannez ce QR CODE
échangez, questionnez et partagez vos réalisations



Realiser son
propre biais

Pour toute question, envoyer un mail à
atelier@atelier-ladymarmelade.fr

