

# Ton Bijou à coudre Lady Folk

#TUTORIEL  
Gratuit

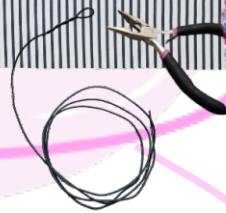
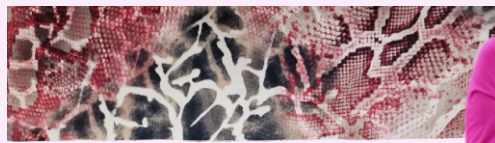


Lady Marmelade

- L'accessoire qui s'accroche partout au gré de vos envies,
  - L'accessoire qui customise votre quotidien,
  - L'accessoire qui s'accorde à toutes vos tenues,
  - L'accessoire qui s'offre en toute occasion, à vos proches et amies,
- mais surtout
- L'accessoire qui permet de liquider toutes vos chutes de tissus.

## FOURNITURES

- 2 rectangles de tissu de 44 x 12cm
- du fil de couleur coordonnée à votre tissu
- 0.95 m de fil de fer de 1 mm d'épaisseur
- 1 Pince de bricolage



Poser et épinglez les 2 rectangles endroit contre endroit, et marquer les milieux sur chaque côté, ainsi qu'un repère à 12cm d'un des bords

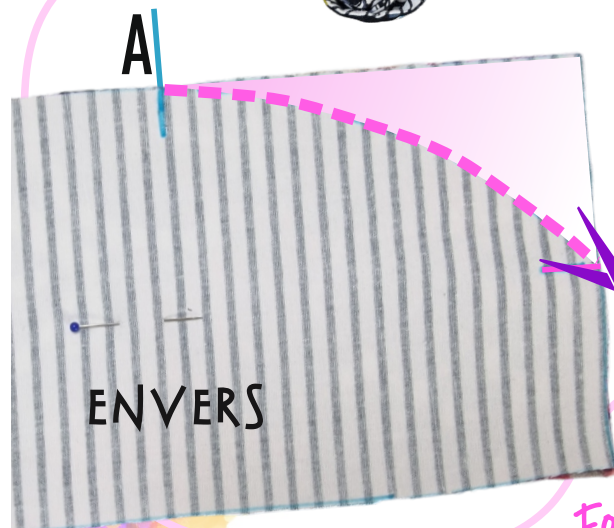
12 cm

Folk ta vie...



Folk tes Accessoires...

Faire un repère **A** à 12cm de l'angle sur une des grandes longueurs

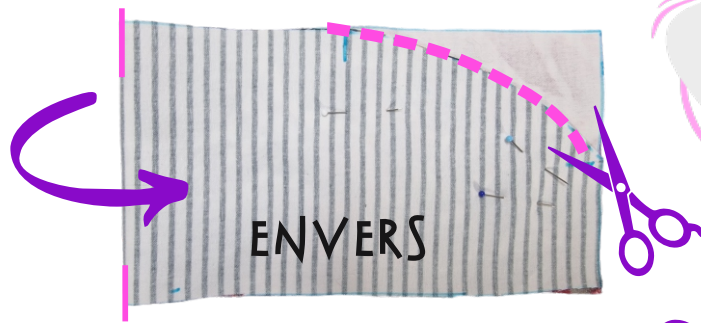


Au départ du Cran A, jusqu'au milieu de la hauteur, tracer une jolie courbe, puis découper l'angle

Folk ton Sac...



by Lady Marmelade



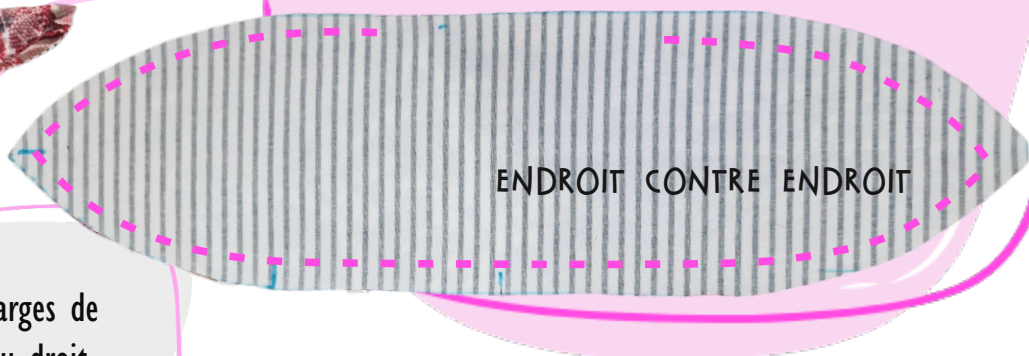
Récupérer le gabarit de la courbe en pliant le rectangle sur lui-même dans le sens de la longueur, découper l'angle.

Puis faire à l'identique dans le sens de la hauteur, découper de nouveau les angles

*Folk ton Snood...*

Remettre à plat, et assembler sur toute la périphérie à 1 cm des bords en laissant une ouverture d'environ 8 cm

8 cm



Dégarnir les marges de couture sauf au droit de l'ouverture

*Folk ton Sapin de Noel...*

Retourner sur l'endroit, en faisant bien ressortir les angles, puis repasser

OUVERTURE



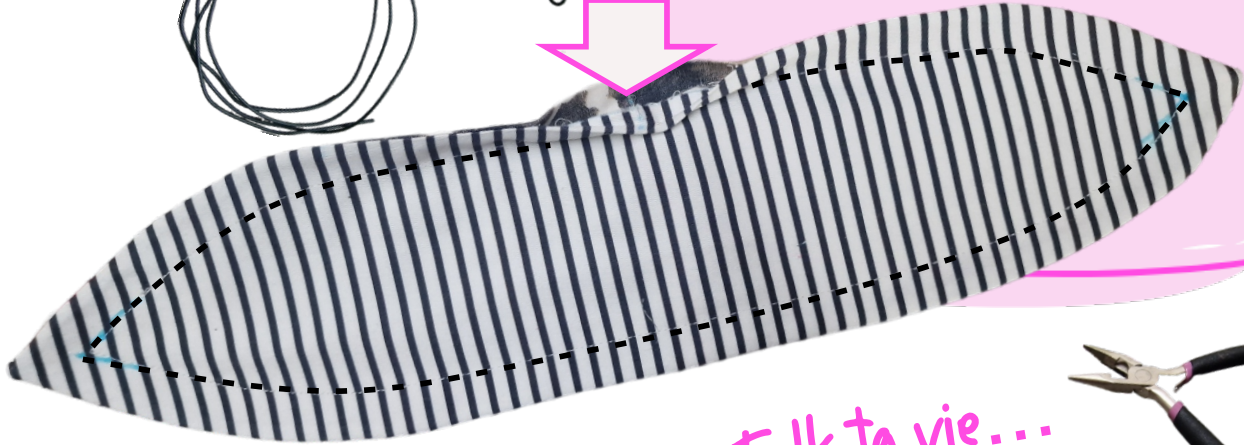
*Folk ta vie...*

Folk tes Accessoires...

Piquer au point droit à 1.5cm des bords afin de créer une coulisse



Réaliser une boucle sur l'une des extrémités du fil de fer, et l'insérer dans la coulisse pour la faire ressortir de l'autre côté



Folk ta vie...

Tournicoter le fer de fil sur lui-même, de façon à nouer les 2 extrémités et le rentrer à l'intérieur



Fermer l'ouverture à la main, en réalisant un point invisible. C'est fini....

**BRAVO !**

Amusez-vous à enrouler ce bijou Lady Folk comme bon vous semble...  
Un bracelet, un Bijou de sac, un Broche, autour d'une queue de cheval, autour d'un snood, autour de votre bandeau à cheveux...  
les possibilités sont infinies !



Ton Bijou à coudre

# Lady Folk



La fleur :  
Commencer par l'enrouler sur lui-même en réalisant un noeud, l'extrémité ressort et crée le coeur de la fleur, puis modeler autour pour découvrir les 2 faces.



Le noeud :  
Un simple noeud autour de l'anse de votre sac, de votre snood, de votre queue de cheval, de votre poignet, les possibilités sont infinies...



Folk ta vie...

La Broche :  
Lui coudre un support de broche et le tour est joué