

#ADDITIF :

[1] ADAPTER UN PATRON avec des Découpes Princesse

Lady Marmelade

1/ Grader un patron dans le cas où vos mensurations seraient sur plusieurs Tailles

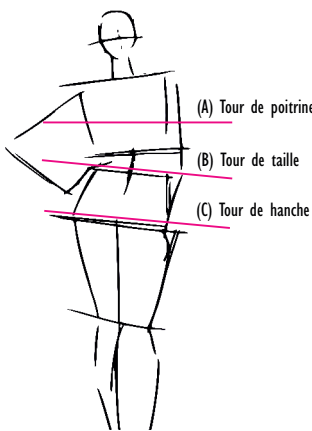
De manière plus explicite, dans le cas où vos mensurations seraient étalées sur plusieurs tailles dans le tableau de référence de la marque, il est indispensable de grader le patron. Certains patrons ne demandent aucune gradation, vous référer aux informations spécifiées dans le paragraphe Conseil Taille, repris dans nos pas à pas.

Concernant la Veste Lady Carimbo, il est demandé au pas à pas, de choisir la taille à coudre en fonction de son tour de Poitrine, MAIS de malgré tout vérifier dans le tableau des Mesures finies, que

la mesure de Taille du vêtement correspond à Votre tour de Taille additionné d'au moins 12cm

1 / Tour de Poitrine (109)

GAMME DE TAILLES



| Tailles | 44 | 46 | 48 | 50 | 52 | 54 | 56 | 58 | 60 | 62 | 64 | 66 |
|------------------------|-----|-----|-----|-----|-----|-----|-----|-----|-----|-----|-----|-----|
| Tour de Poitrine (A) | 110 | 116 | 122 | 128 | 134 | 140 | 146 | 152 | 158 | 164 | 170 | 176 |
| Tour de Taille (B) | 95 | 101 | 107 | 113 | 119 | 125 | 131 | 137 | 143 | 149 | 155 | 161 |
| Tour de Hanches (C) | 112 | 118 | 124 | 130 | 136 | 142 | 148 | 154 | 160 | 166 | 172 | 178 |

BIEN CHOISIR LA TAILLE EN FONCTION DE SES MENSURATIONS

Pour le choix des tailles à coudre, selon vos mensurations, il faut comprendre le tableau de Mensurations de la sorte :

- 122 en tour de poitrine 48, correspond à JUSQU'À 122
- Dans le cas où vous faites 124 de tour de poitrine, il est nécessaire de prendre la Taille supérieure



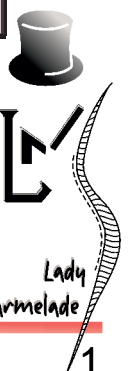
2/ Tour de Taille (113) + 12 = 125

Tableau des Mesures Finies

| TAILLES | 44 | 46 | 48 | 50 | 52 | 54 | 56 | 58 | 60 | 62 | 64 | 66 |
|------------------|-------|-------|-------|-------|-------|-------|-------|-------|-------|-------|-------|-------|
| Tour de Poitrine | 119,4 | 125,1 | 130,8 | 136,6 | 142,9 | 149 | 154,9 | 160,5 | 166,5 | 172,6 | 178,5 | 184,3 |
| Tour de Taille | 111,3 | 117,1 | 121,9 | 127,9 | 133,8 | 139,7 | 145,7 | 151,4 | 157,8 | 163,9 | 170,0 | 176,0 |

Adapter un patron
avec des Découpes Princesse

Pour notre exemple, nous graderons donc de la taille 44 pour le haut du buste vers la taille 50 au niveau de la Taille



A / Préparer les pièces de Patron

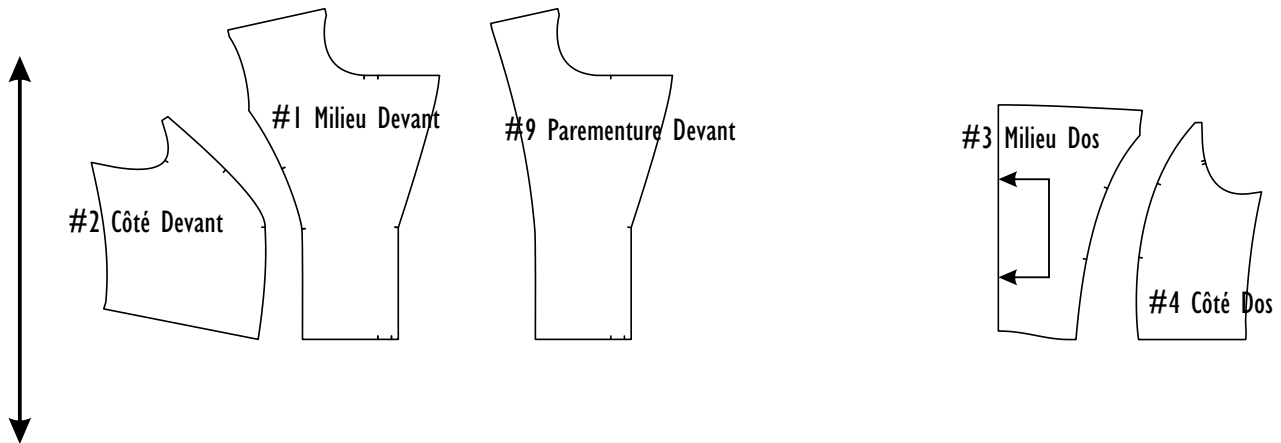
- Le fait que le patron soit Marges de couture incluses ne gêne en rien pour ce type de gradation. Ce qui n'est pas forcément le cas pour d'autres modifications

- Repérer sur la planche de patron, les tailles correspondant à vos mensurations
pour notre exemple | T44 pour la partie supérieure du buste et
| T50 pour le tour de Taille

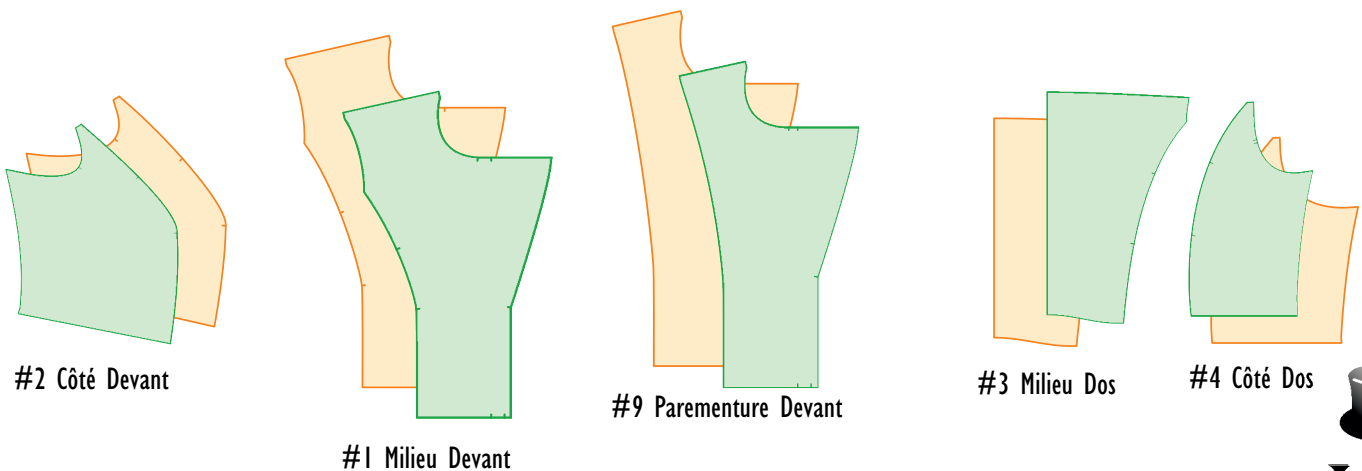
Voici les pièces concernées par les modifications, soit

> DEVANT | #1 Milieu Devant
| #2 Côté Devant
| #9 Parementure Devant

> DOS | #3 Milieu Dos
| #4 Côté Dos



- Retranscrire les 2 tailles sur du papier à patron ou film plastique transparent
> Ne pas oublier de noter l'ensemble des repères mentionnés au patron



Adapter un patron
avec des Découpes Princesse

T44

T50

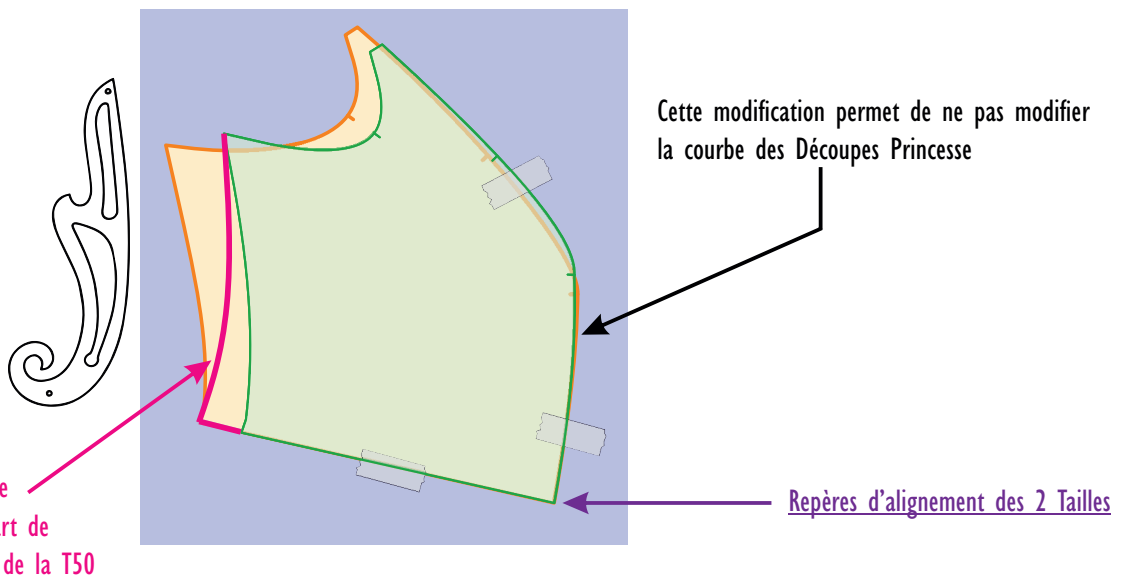


Lady
Marmelade

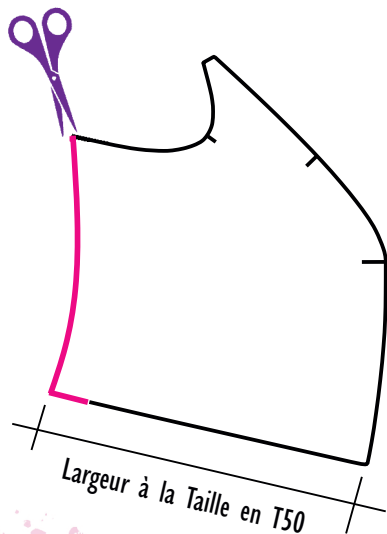
B / Les modifications pour les Pièces du devant de la Veste (Côté, Milieu et Parementure)

B.1 / Les Côtés Devant

- Superposer les 2 tailles des pièces #2 - Côté Devant, comme repris sur le schéma ci-dessous, soit
 - > Poser dans un 1er temps le patron de la taille la plus grande, sur une feuille vierge
 - > Puis superposer la taille inférieure en respectant les alignements suivants :
 - * Aligner les parties inférieures entre elles
 - * Les extrémités basses des Découpes Princesse
 - > Scotcher
- A l'aide d'un perroquet, tracer une courbe du dessous de l'aisselle en 44 vers la Taille en 50



- Découper le nouveau patron dorénavant ajusté à vos mensurations



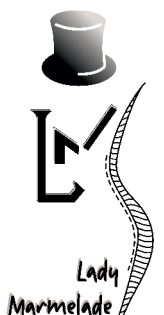
Vous obtenez comme ceci,
avec une largeur à la taille en T50

- Tracé d'origine en taille 44
- Tracé de gradation personnalisée

Adapter un patron
avec des Découpes Princesse

T44

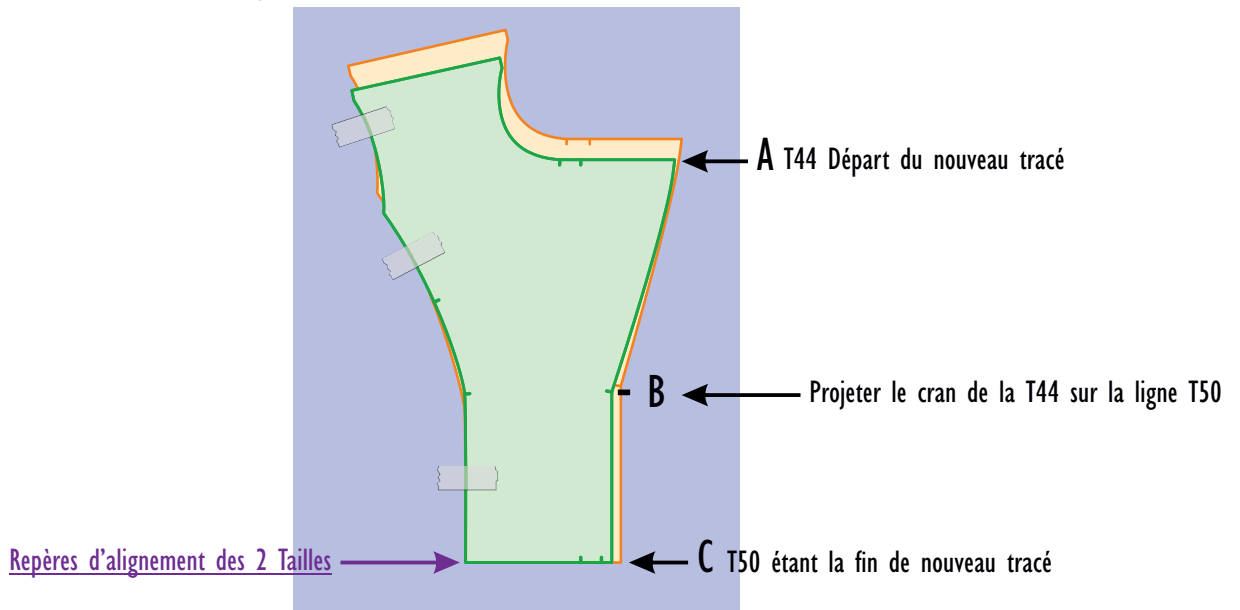
T50



Lady
Marmelade

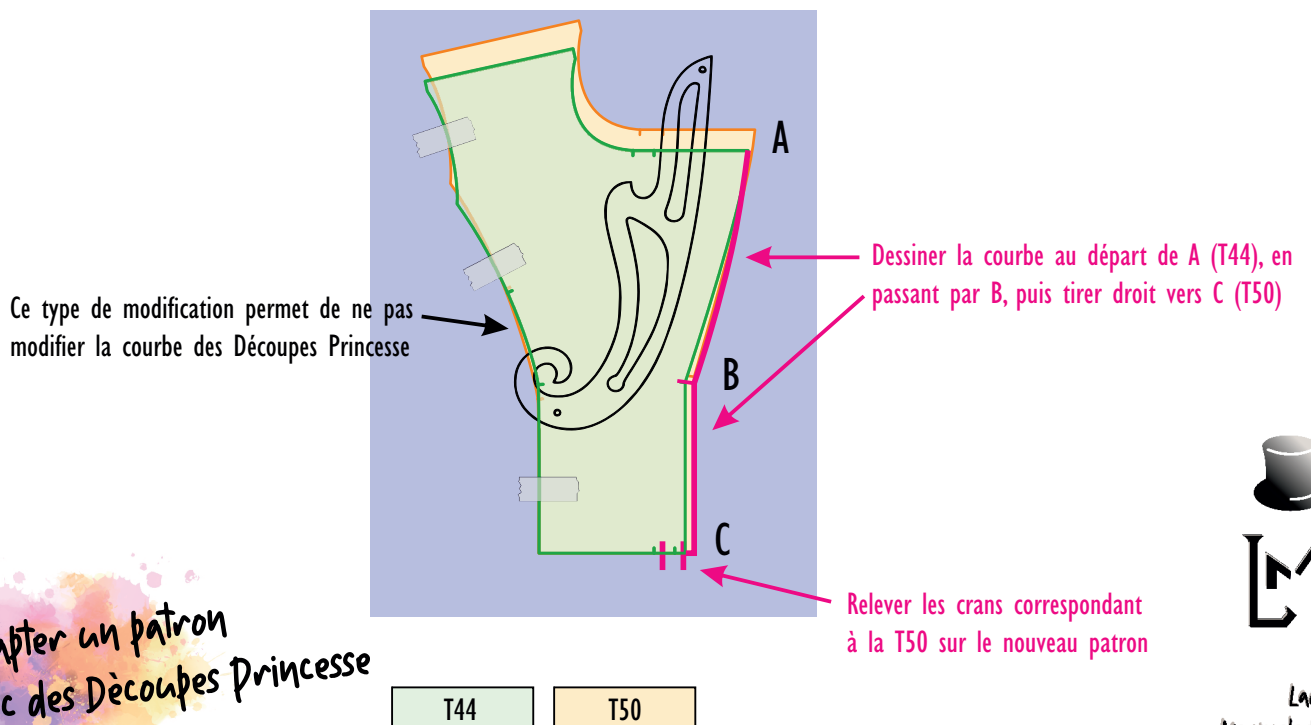
B.2 / Les Milieux Devant

- Faire à l'identique pour les 2 pièces #1- Milieu Devant en alignant les parties basses et l'extrémité inférieure des Découpes Princesse. Scotcher en place sur votre page vierge
- Relever les repères suivants :
 - A / Extrémité du rabat de veste en taille 44 qui sera notre départ pour le nouveau Tracé,
 - B / Cran de cassure du rabat Devant en taille 44 à projeter sur la taille 50
 - C / Largueur de la taille 50



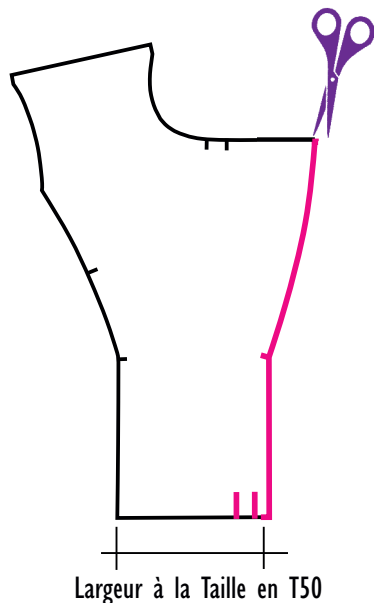
- Puis à l'aide d'un perroquet, tracer une nouvelle courbe allant de A (T44) vers B (largeur en T50), puis tirer en ligne droite vers C

* Ne pas oublier de relever les crans de la taille en T50 sur notre nouveau tracé



Adapter un patron
avec des Découpes Princesse

- Découper le nouveau patron dorénavant ajusté à vos mensurations

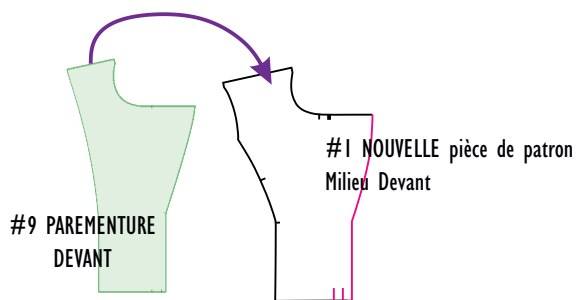
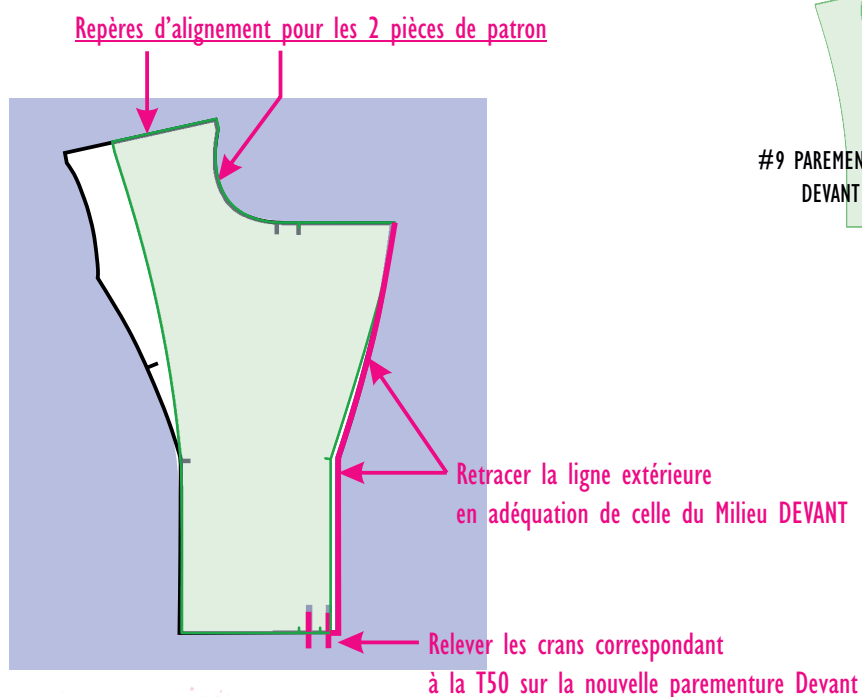


Vous obtenez comme ceci,
avec une largeur à la taille en T50

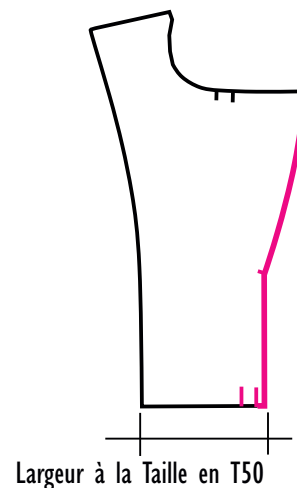
- Tracé d'origine en taille 44
- Tracé de gradation personnalisée

B.3 / La Parementure Devant

- Modifions maintenant la Parementure DEVANT, en se référant à la nouvelle pièce obtenue #1- Milieu DEVANT
 - > Poser la parementure T44, sur la nouvelle pièce Milieu Devant, en alignant les lignes d'épaule et d'encolure, scotcher
- Tracer la ligne Extérieure du rabat Devant en adéquation avec celle de la nouvelle pièce #1- Milieu Devant
- Découper le nouveau patron dorénavant ajusté à vos mensurations



Vous obtenez comme ceci,
avec une largeur à la taille en T50



Adapter un patron
avec des Découpes Princesse



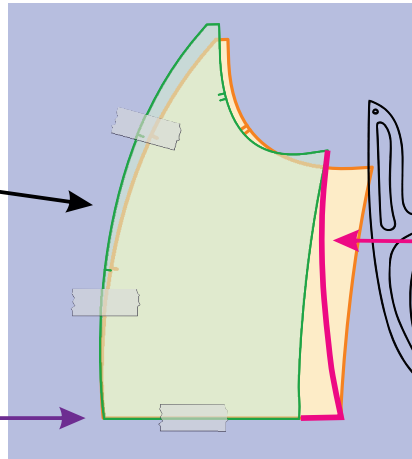
C / Les modifications pour les Pièces du Dos de la Veste (Côté, et Milieu)

C.1 / Les Côtés Dos

- Superposer les 2 tailles des pièces #4 - Côté Dos, à l'identique de ce que nous avons fait pour les pièces #2 DEVANT, soit comme repris sur le schéma ci-dessous, soit
 - > Aligner par la partie basse du patron et l'extrémité inférieure des Découpes Princesse, le tout poser sur une page vierge, et scotcher
- Puis à l'aide d'un perroquet, tracer une courbe pour rejoindre la partie basse du buste

Cette modification permet de ne pas modifier la courbe des Découpes Princesse

Repères d'alignement des 2 Tailles

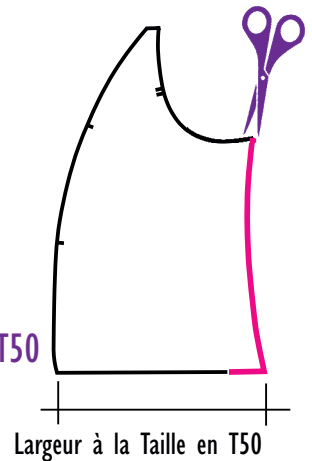


Tracer une courbe gracieuse entre les 2 tailles, au départ de l'aisselle T44 vers la Taille de la T50

- Découper le nouveau patron dorénavant ajusté à vos mensurations

■ Tracé d'origine en taille 44
■ Tracé de gradation personnalisée

Vous obtenez comme ceci, avec une largeur à la taille en T50



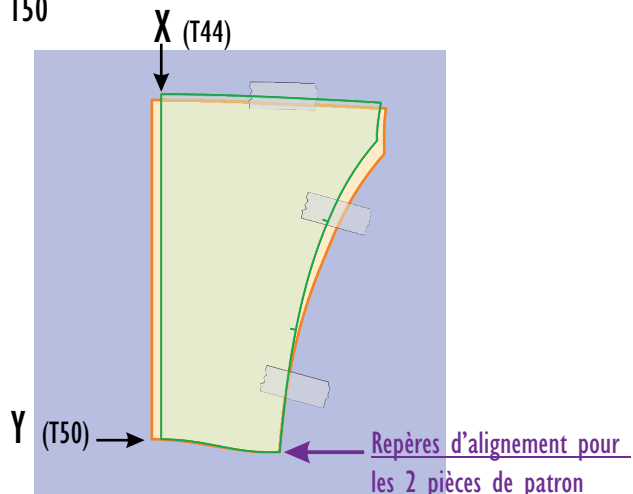
C.2 / Le Milieu Dos

- Faire à l'identique pour la pièce #3- Milieu Dos, en alignant les parties basses et l'extrémité inférieure des Découpes Princesse, scotcher le tout sur une page vierge

- Relever les repères suivants :

X / Carrure Milieu Dos en T44 qui sera notre départ pour le nouveau Tracé,

Y / Largeur à la Taille en T50

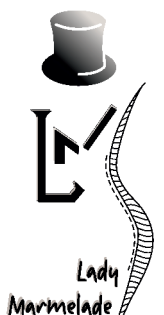


Repères d'alignement pour les 2 pièces de patron

Adapter un patron avec des Découpes Princesse

T44

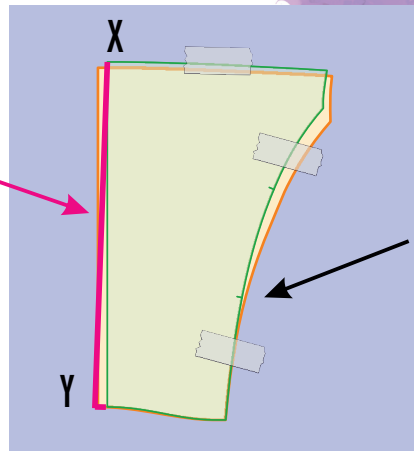
T50



Lady Marmelade

- A l'aide d'un réglé, tracer une ligne reliant X à Y, qui deviendra notre nouveau Milieu Dos

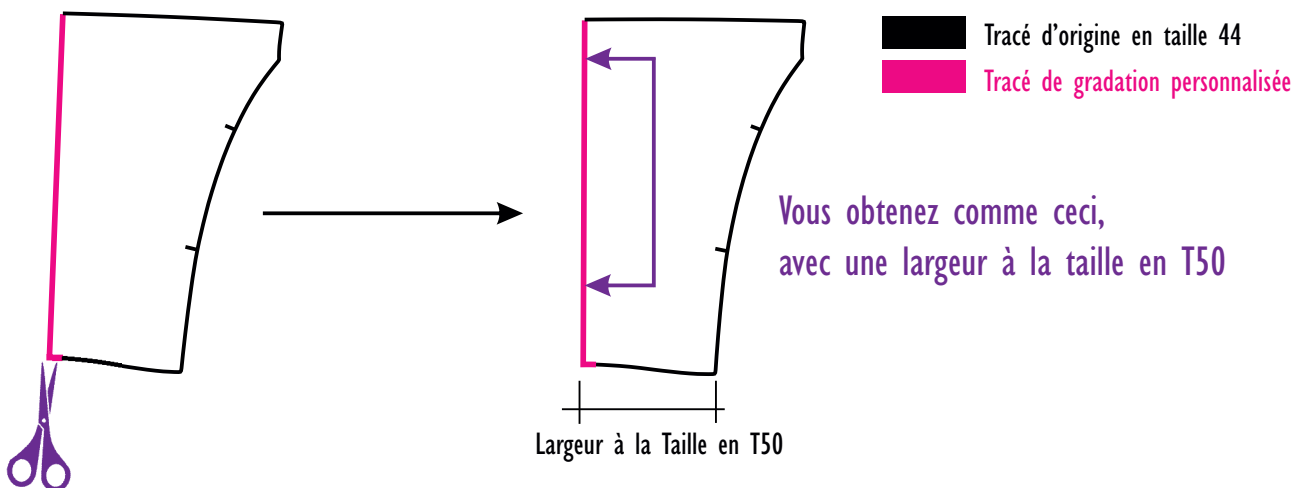
Dessiner une ligne droite au départ de X (T44), en vers Y (T50)



Cette modification permet de ne pas modifier la courbe des découpes princesse

- Découper le nouveau patron dorénavant ajusté à vos mensurations

- Retracer le Droit fil, parallèle à la nouvelle ligne du Milieu Dos. Pas de crainte, ce décalage sera absorbé par l'assemblage Princesse (= pince dos)



D / Choisir les bonnes Pièces de Patron en fonction de ces modifications

(En Rappel, pour notre exemple nous avons gradé de la T44 vers le T50)

Il sera nécessaire de relever les pièces Basques #13 et #14 dans la plus grande taille choisie, soit dans notre cas en T50, et toutes les autres pièces en T44

Adapter un patron
avec des Découpes Princesse

T44

T50





C'est terminé,
vous pouvez passer, en toute confiance à la confection de votre patron !!!



Suivez-nous sur les réseaux sociaux [FACEBOOK](#) et/ou [INSTAGRAM](#)



Rejoignez notre communauté [BELLES en Lady Marmelade](#)

ou scannez ce QR CODE



échangez, questionnez et partagez vos réalisations

Adapté un patron
avec des Découpes Princesse



Lady
Marmelade