

#Guide : d'Ajustements :

ADAPTER LE PATRON A SA MORPHOLOGIE

Lady Marmelade

Agrandir ou rétrécir le PATRON en fonction de votre Stature

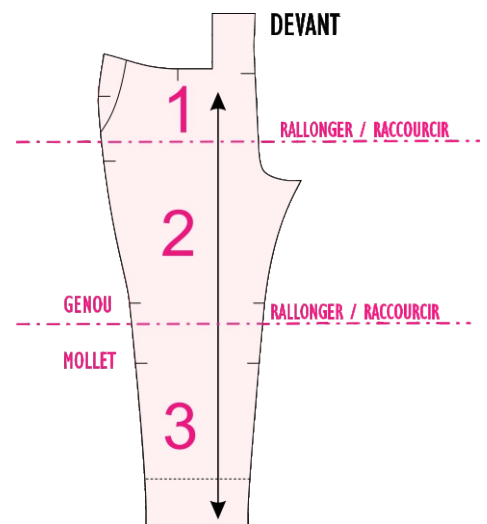
Nos patrons sont créés pour une stature de base de 1.68 m. Dans le cas où vous êtes plus Petite/Grande, il est nécessaire de modifier la hauteur des pièces. Ces modifications sont indispensables à partir d'une différence de stature de 2 cm. J'attire votre attention sur le fait que certains patrons demandent un ajustement en 2 points, comme par exemple la Combinaison Kizomba, les pantalons Mambo, Poping, ou Twerk et toutes les robes avec la taille marquée.

POURQUOI UN AJUSTEMENT STATURE EN 2 POINTS ?

Le 1er pour le buste ou la fourche (selon le modèle) et le second pour la hauteur des jambes.

En effet, si vous êtes plus petite/grande que la stature de base, sachant que nos corps sont (plus ou moins) proportionnés de la même manière, la modification de stature du patron doit intervenir en respectant des proportions similaires.

Dans ce cas les modifications à apporter seront similaires à notre exemple ci-dessous, mais devront être réalisés en 2 phases, sur la même pièce, selon les lignes repères mentionnées au patron.

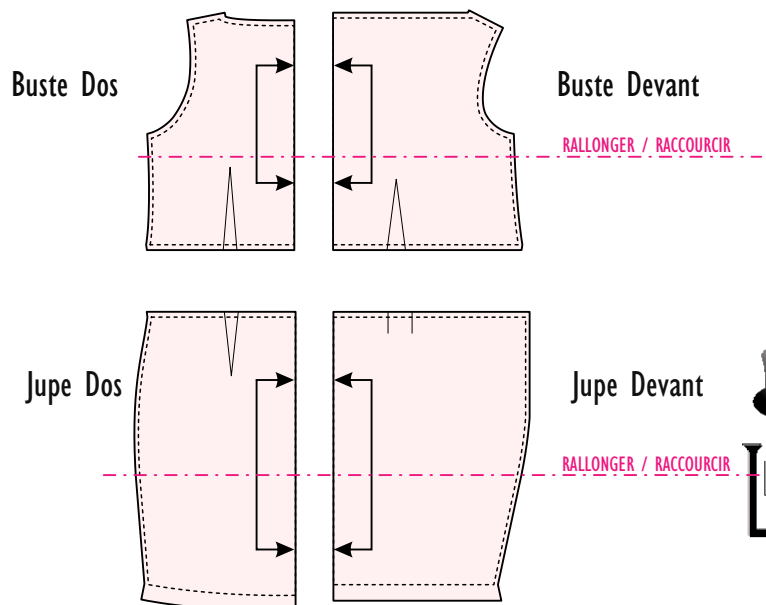


Prenons comme exemple, [le modèle de robe Lady Twist](#) qui demande 2 ajustements sur 2 pièces séparées.
Un 1er ajustement pour le buste et un second pour la jupe

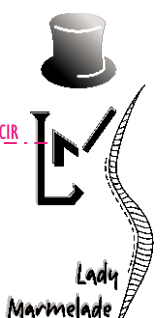
- Comprendre le patron

INFO /

Le fait que le patron soit MARGES de COUTURE incluses, ne gêne en rien pour les modifications reprises dans ce document



Modifier la stature
d'un patron



A/ Prenons comme 1er exemple, une stature de 1.59 m
et calculons ensemble de combien nous devons réduire les pièces

- > Stature de base - votre Stature (1.68-1.59)
- > Ht à déduire sur l'ensemble du patron = 9cm → **A = - 9 cm**
- > Cette différence est à diviser par 2, il faudra réduire de
 - 4.5 cm pour le Buste → **B = - 4.5 cm**
 - 4.5 cm pour la jupe → **C = - 4.5 cm**



Attention, ces calculs ne valent pas pour les Pantalons où la valeur du montant entre dans les calculs. Référez-vous à l'additif I, fourni avec le patron

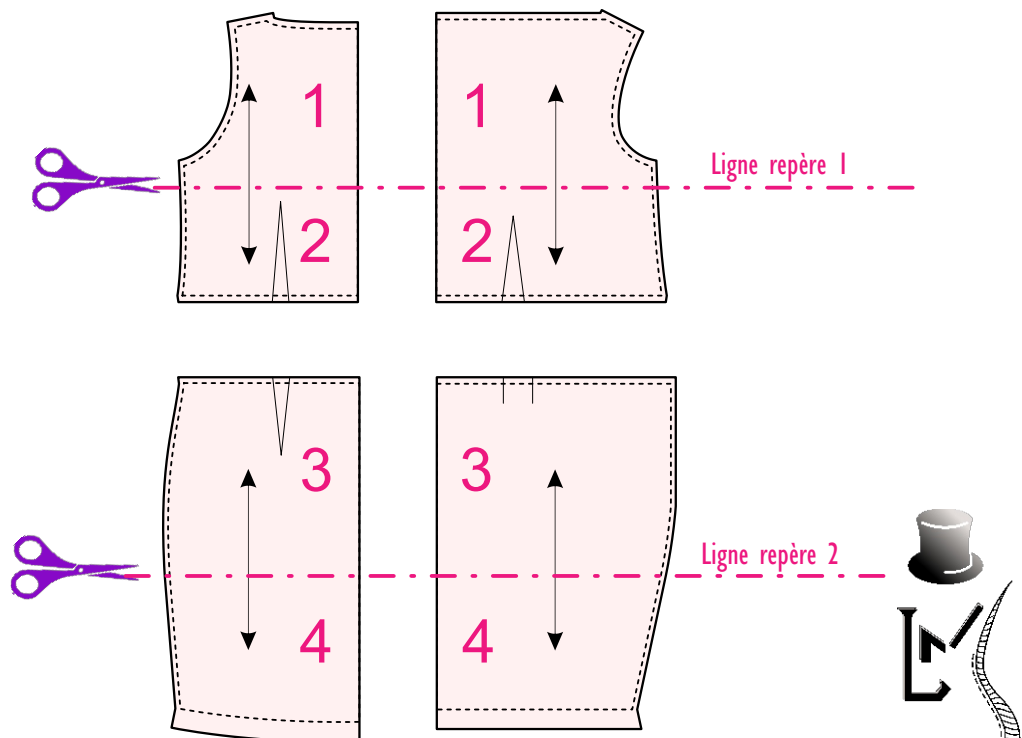
DONC, nous devons réduire les valeurs suivantes :

- > La valeur de B pour le Buste
- > La valeur C pour les Jupes

B et C n'ont pas forcément la même valeur, ces mesures sont en fonction de votre morphologie. Avoir un petit buste par exemple ou de grandes jambes, vous demandera de réévaluer B et C en fonction, sachant que A restera toujours pareil.

> Commençons par DECOUPER LES PIÈCES du patron

- Noter le droit-fil sur la totalité de la hauteur des pièces
- Couper chaque pièce, sur les lignes 1 et 2, et numéroté les pièces

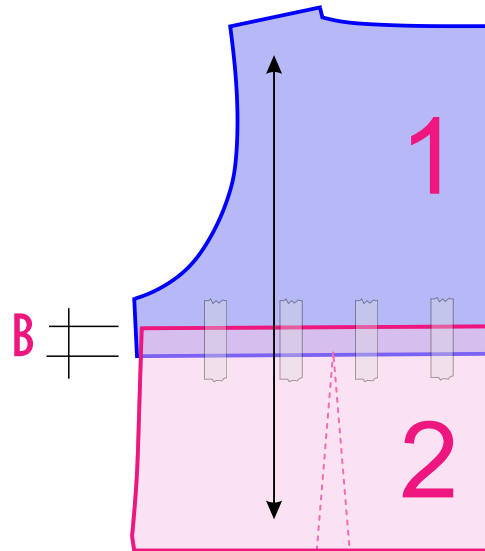


Modifier la stature
d'un patron



> Recomposer le patron de la sorte, en prenant soin d'aligner les lignes verticales de droit-fil, soit :

- Superposer la pièce 1 sur la 2 de la valeur de B (dans notre cas $B=4.5\text{cm}$), puis scotcher les pièces ensemble

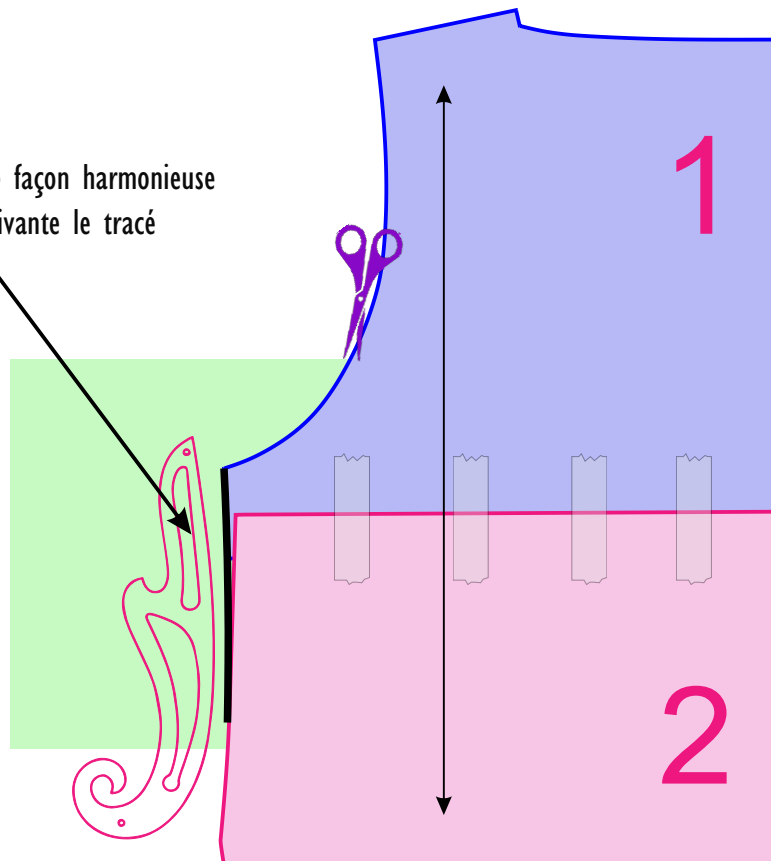


A = - 9 cm
B = - 4.5 cm
C = - 4.5 cm

Recomposer les pièces de façon à ce que la ligne de DROIT-FIL reste continue, ainsi que la ligne de pli du milieu Dos !

- Mettre une feuille vierge sous le patron et retracer les lignes extérieures de façon harmonieuse à l'aide d'un perroquet, puis découper la feuille en suivant ce nouveau tracé

Retracer la ligne de côté de façon harmonieuse et découper la feuille en suivant le tracé



Modifier la stature d'un patron



> Faites à l'identique pour le second Haut et pour chaque jupe

B/ Notre second exemple : une stature de 1.80 m

et calculons ensemble de combien nous devons agrandir les pièces

> Votre Stature - Stature de base (1.80 - 1.68)

> Hauteur à ajouter sur l'ensemble du patron = 12cm → **A = +12 cm**

> Cette différence est à diviser par 2, il faudra agrandir de

- 6 cm pour le Buste → **B = +6 cm**

- 6 cm pour la jupe → **C = +6 cm**

> Comme pour l'exemple précédent, découper toutes les pièces de patron selon les lignes de référence

- Noter le droit-fil sur la totalité des hauteurs de pièce
- Couper chaque pièce, sur les lignes 1 et 2

> Dans un 1er temps, poser le morceau 2 au centre d'une feuille vierge, et les scotcher ensemble. Puis prolonger la ligne de droit-fil jusqu'aux extrémités de la feuille.

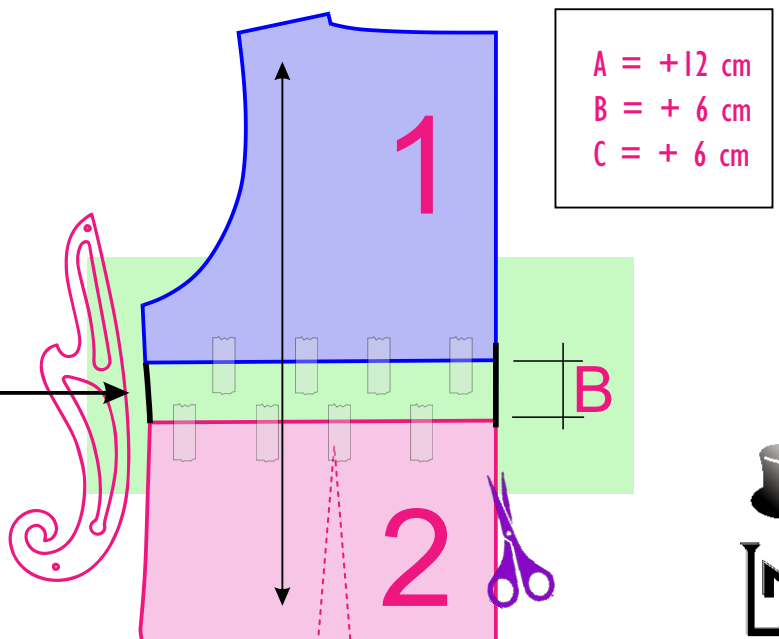
> En alignement de la ligne de droit-fil, et de la ligne de pli (Milieu dos), poser la pièce 1, en l'espaçant de la valeur de B vis à vis de la pièce 2, scotcher en place.

> Retracer la nouvelle ligne de côté, en courbe harmonieuse à l'aide d'un perroquet au besoin, et la ligne du Milieu Dos, puis découper les surplus de feuille



Recomposer les pièces de façon à ce que la ligne de DROIT-FIL reste continue, ainsi que la ligne de pli du milieu Dos

Retracer la ligne de côté de façon harmonieuse et découper la feuille en suivant le tracé



Modifier la stature
d'un patron



> Faites à l'identique pour le second Haut et pour chaque jupe

*Voilà, les modifications sont terminées,
vous pouvez passer, en toute confiance à la confection de votre patron !!!*



Suivez-nous sur les réseaux sociaux **FACEBOOK** et/ou **INSTAGRAM**



Retrouvez la communauté **BELLES en Lady Marmelade**

ou scannez ce QR CODE



*Echangez, questionnez et partagez vos créations dans
cet espace plein de bienveillance et de créativité.*

*Modifier la stature
d'un patron*

